

# Reihenanschlussplatte NG 10 mit DBV-Bohrung P+T G3/4"-stirnseitig, A+B G1/2"-rückseitig

ISO 4401  
CETOP 5

## Technische Daten:

Material: GG25

Befestigung der Platte:

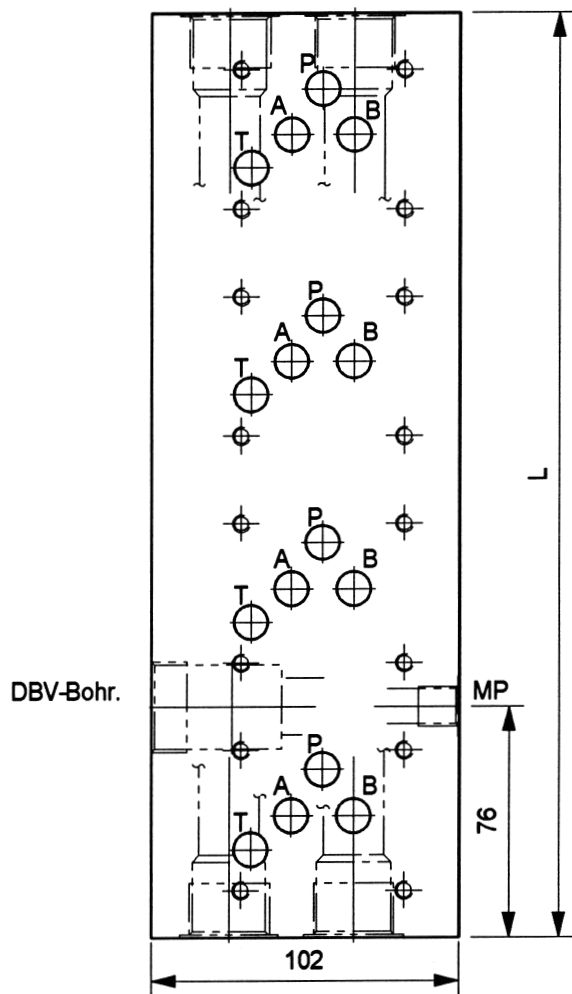
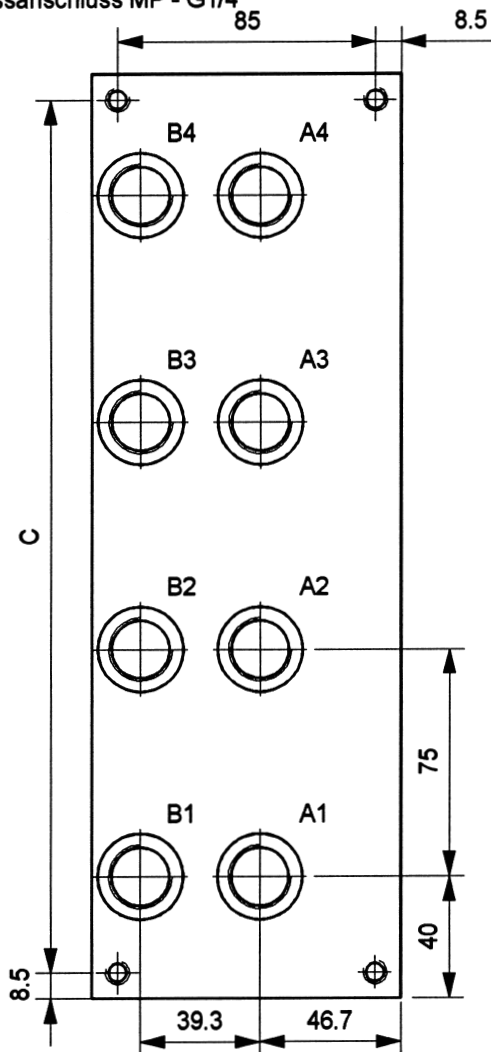
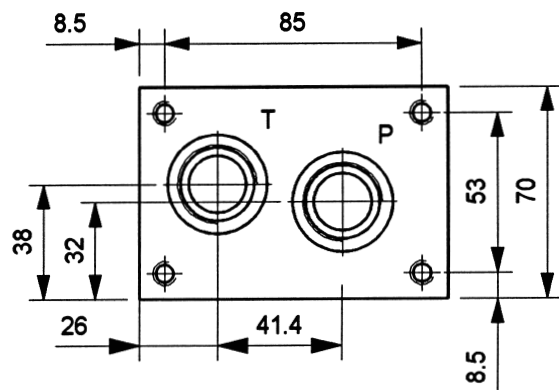
4xM8 stirnseitig (beidseitig)

oder 4xM8 rückseitig

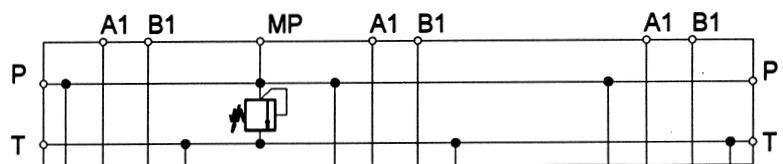
DBV-Bohrung für Bosch

VA Druckbegrenzungsventil

Messanschluss MP - G1/4"



Anzahl Ventile	Mass L	Mass C	Gewicht kg	Bestell-Nummer
1	115	98	5,9	38 701 00
2	155	138	8,0	38 702 00
3	230	213	11,4	38 703 00
4	305	288	14,8	38 704 00
5	380	363	18,2	38 705 00
6	455	438	21,6	38 706 00
7	530	513	25,0	38 707 00
8	605	588	28,4	38 708 00



Auf Wunsch und gegen Mehrkosten liefern wir die Platte mit montiertem Druckbegrenzungsventil.

Änderungen vorbehalten !



**mewesta hydraulik**

GmbH & Co.KG  
Dottinger Straße 67  
Industriegebiet West  
72525 Münsingen

Telefon: 0 73 81/93 01-0  
Telefax: 0 73 81/93 01-50  
e-mail: info@mewesta.de  
www: mewesta.de

DIN EN ISO 9001

Stand 05/00

**2.2.6**