

Reihenanschlussplatte NG 10 mit DBV-Bohrung P+T G1"-stirnseitig, A+B G3/4"-rückseitig

ISO 4401
CETOP 5

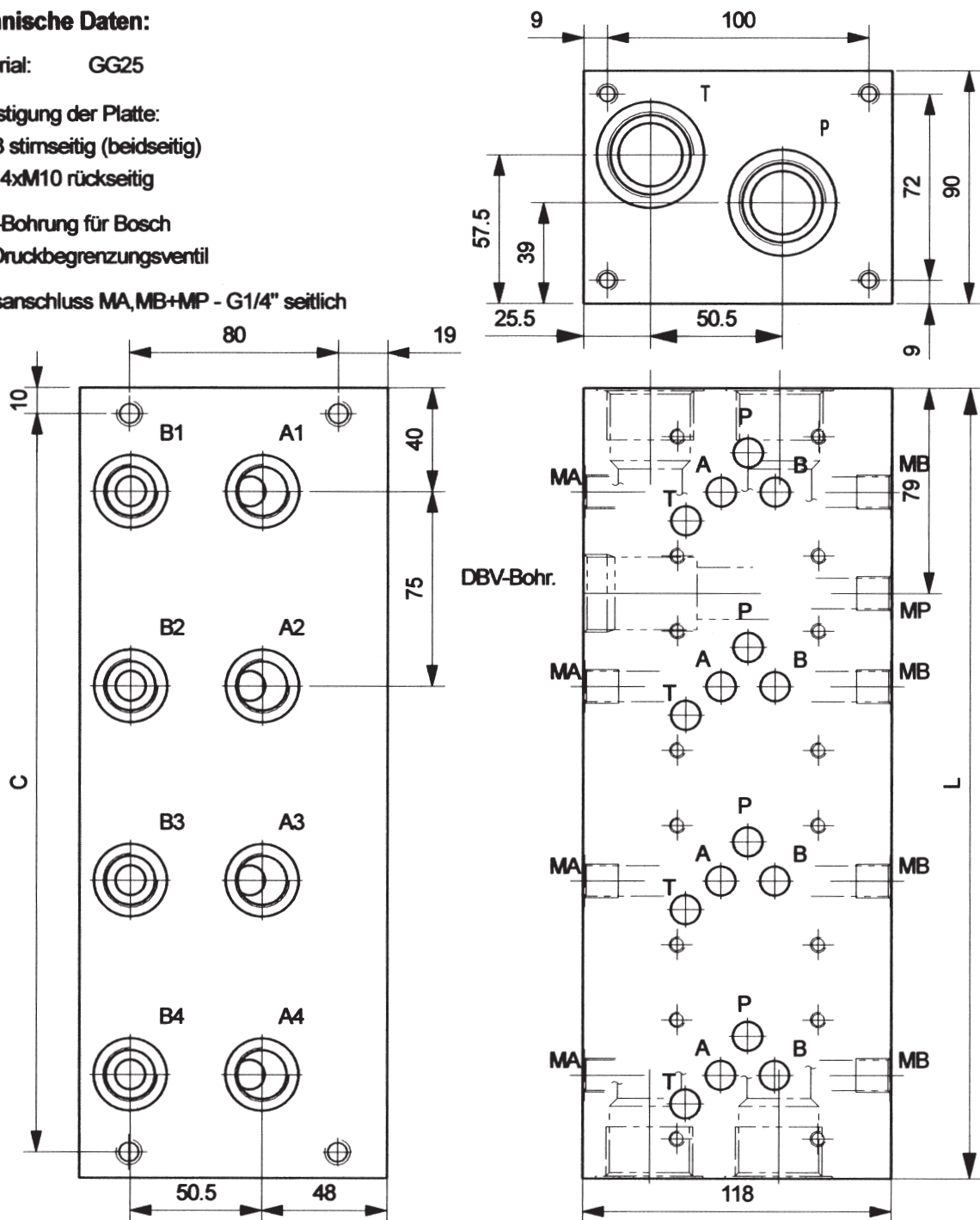
Technische Daten:

Material: GG25

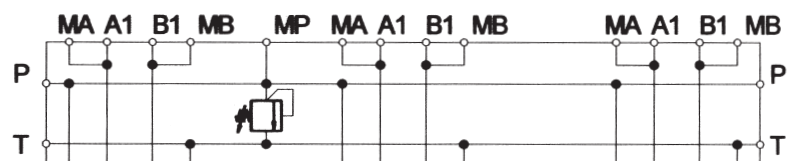
Befestigung der Platte:
4xM8 stirnseitig (beidseitig)
oder 4xM10 rückseitig

DBV-Bohrung für Bosch
VA Druckbegrenzungsventil

Messanschluss MA, MB+MP - G1/4" seitlich



Anzahl Ventile	Mass L	Mass C	Gewicht kg	Bestell-Nummer
2	155	135	9,8	38 402 10
3	230	210	16,0	38 403 10
4	305	285	20,8	38 404 10
5	380	360	25,5	38 405 10
6	455	435	30,4	38 406 10
7	530	510	35,1	38 407 10
8	605	585	39,9	38 408 10



Auf Wunsch und gegen Mehrkosten liefern wir die Platte mit montiertem Druckbegrenzungsventil.

Änderungen vorbehalten !



mewesta hydraulik

GmbH & Co.KG
Dottinger Straße 67
Industriegebiet West
72525 Münsingen

Telefon: 0 73 81/93 01-0
Telefax: 0 73 81/93 01-50
e-mail: info@mewesta.de
www: mewesta.de

DIN EN ISO 9001

Stand 06/04

2.2.3