

Reihenanschlussplatte NG 6 P+T G3/4"-stirnseitig, A+B G1/2"-rückseitig

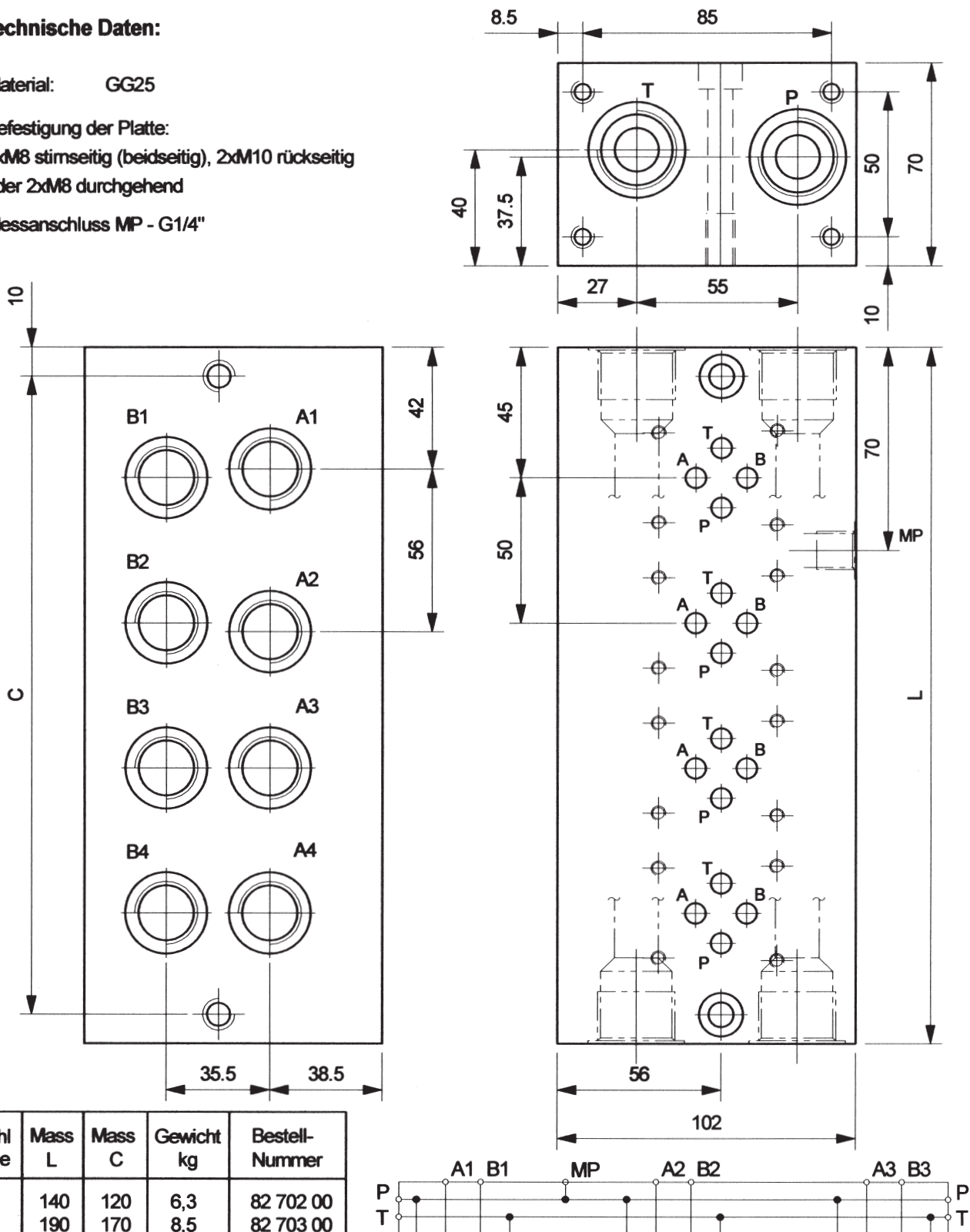
ISO 4401
CETOP 3

Technische Daten:

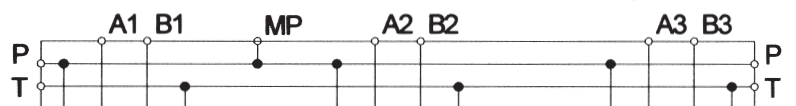
Material: GG25

Befestigung der Platte:
4xM8 stirnseitig (beidseitig), 2xM10 rückseitig
oder 2xM8 durchgehend

Messanschluss MP - G1/4"



Anzahl Ventile	Mass L	Mass C	Gewicht kg	Bestell-Nummer
2	140	120	6,3	82 702 00
3	190	170	8,5	82 703 00
4	240	220	10,8	82 704 00
5	290	270	13,2	82 705 00
6	340	320	15,4	82 706 00
7	390	370	17,7	82 707 00
8	440	420	20,0	82 708 00



Änderungen vorbehalten !



mewesta hydraulik

GmbH & Co.KG
Dottinger Straße 67
Industriegebiet West
72525 Münsingen

Telefon: 0 73 81/93 01-0
Telefax: 0 73 81/93 01-50
e-mail: info@mewesta.de
www: mewesta.de

DIN EN ISO 9001

Stand 06/04

1.1.7