

Reihenanschlussplatte NG 6 mit DBV-Bohrung P+T G1/2"-stirnseitig, A+B G3/8"-seitlich

ISO 4401
CETOP 3

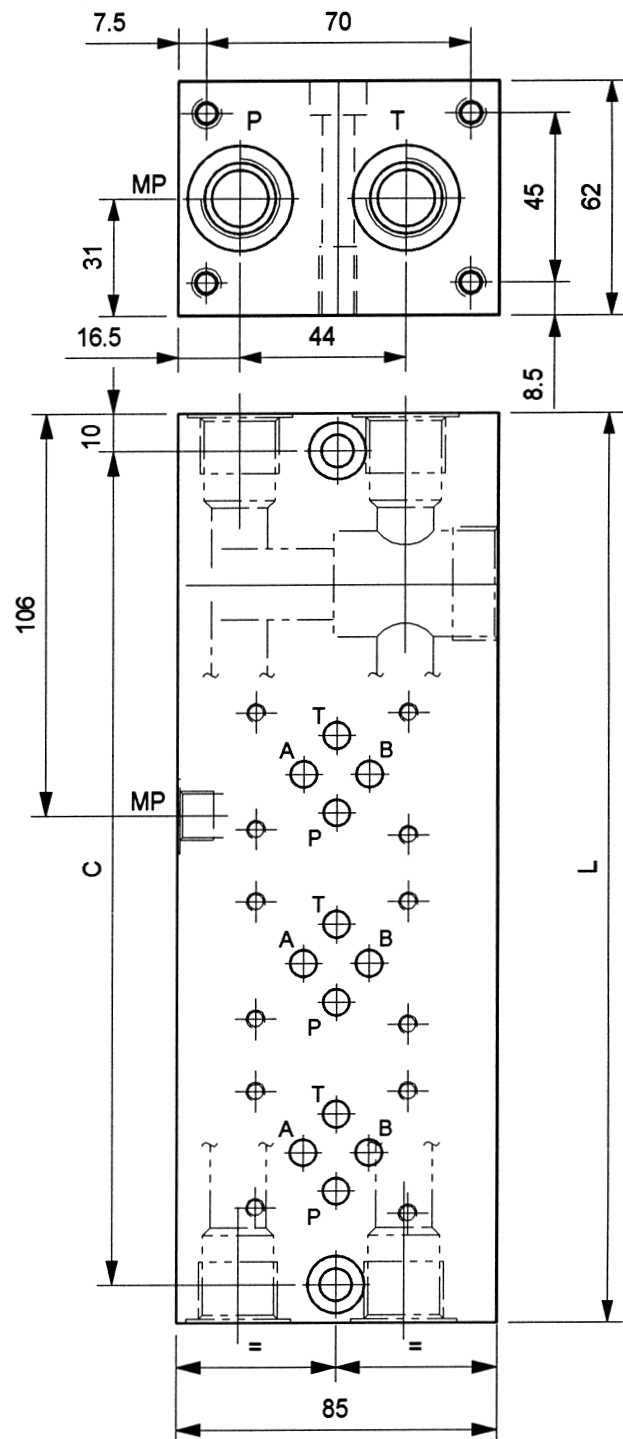
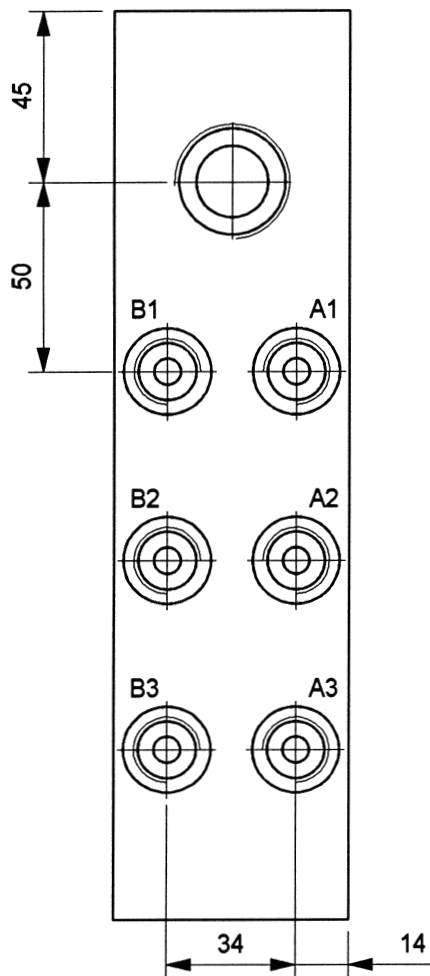
Technische Daten:

Material: GG25

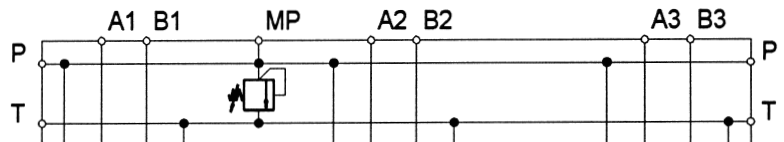
Befestigung der Platte:
4xM8 stirnseitig (beidseitig), 2xM10 rückseitig
oder 2xM8 durchgehend

DBV-Bohrung für Bosch
VA Druckbegrenzungsventil

Messanschluss MP - G1/4"



Anzahl Ventile	Mass L	Mass C	Gewicht kg	Bestell-Nummer
1	140	120	5,0	82 301 00
2	190	170	6,8	82 302 00
3	240	220	8,6	82 303 00
4	290	270	10,4	82 304 00
5	340	320	12,2	82 305 00
6	390	370	14,0	82 306 00
7	440	420	15,8	82 307 00
8	490	470	17,6	82 308 00



Auf Wunsch und gegen Mehrkosten liefern wir die Platte mit montiertem Druckbegrenzungsventil.

Änderungen vorbehalten !



mewesta hydraulik

GmbH & Co.KG
Dottinger Straße 67
Industriegebiet West
72525 Münsingen

Telefon: 0 73 81/93 01-0
Telefax: 0 73 81/93 01-50
e-mail: info@mewesta.de
www: mewesta.de

DIN EN ISO 9001

Stand 05/00

1.1.6