

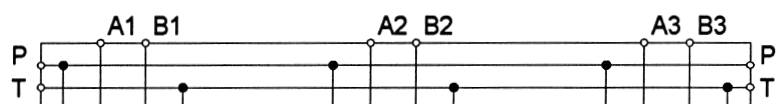
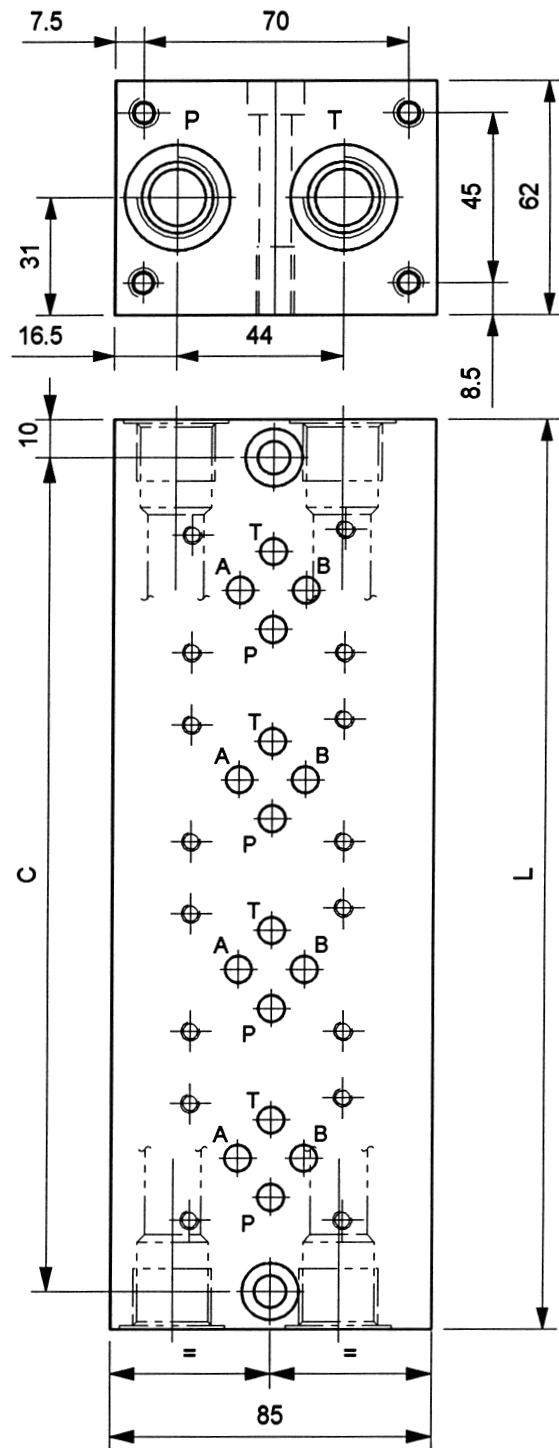
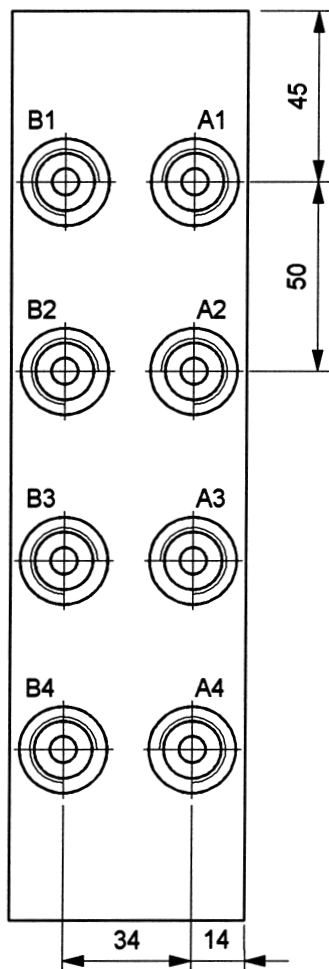
# Reihenanschlussplatte NG 6 P+T G1/2"-stirnseitig, A+B G3/8"-seitlich

ISO 4401  
CETOP 3

## Technische Daten:

Material: GG25

Befestigung der Platte:  
4xM8 stirnseitig (beidseitig), 2xM10 rückseitig  
oder 2xM8 durchgehend



Anzahl Ventile	Mass L	Mass C	Gewicht kg	Bestell-Nummer
1	90	70	3,2	82 201 00
2	140	120	5,0	82 202 00
3	190	170	6,8	82 203 00
4	240	220	8,6	82 204 00
5	290	270	10,4	82 205 00
6	340	320	12,2	82 206 00
7	390	370	14,0	82 207 00
8	440	420	15,8	82 208 00

Änderungen vorbehalten !



**mewesta hydraulik**

GmbH & Co.KG  
Dottinger Straße 67  
Industriegebiet West  
72525 Münsingen

Telefon: 0 73 81/93 01-0  
Telefax: 0 73 81/93 01-50  
e-mail: info@mewesta.de  
www: mewesta.de

DIN EN ISO 9001

Stand 05/00

**1.1.5**