

Reihenanschlussplatte NG 6 mit DBV-Bohrung P+T G1/2"-stirnseitig, A+B G3/8"-seitlich

ISO 4401
CETOP 3

Technische Daten:

Material: GG25

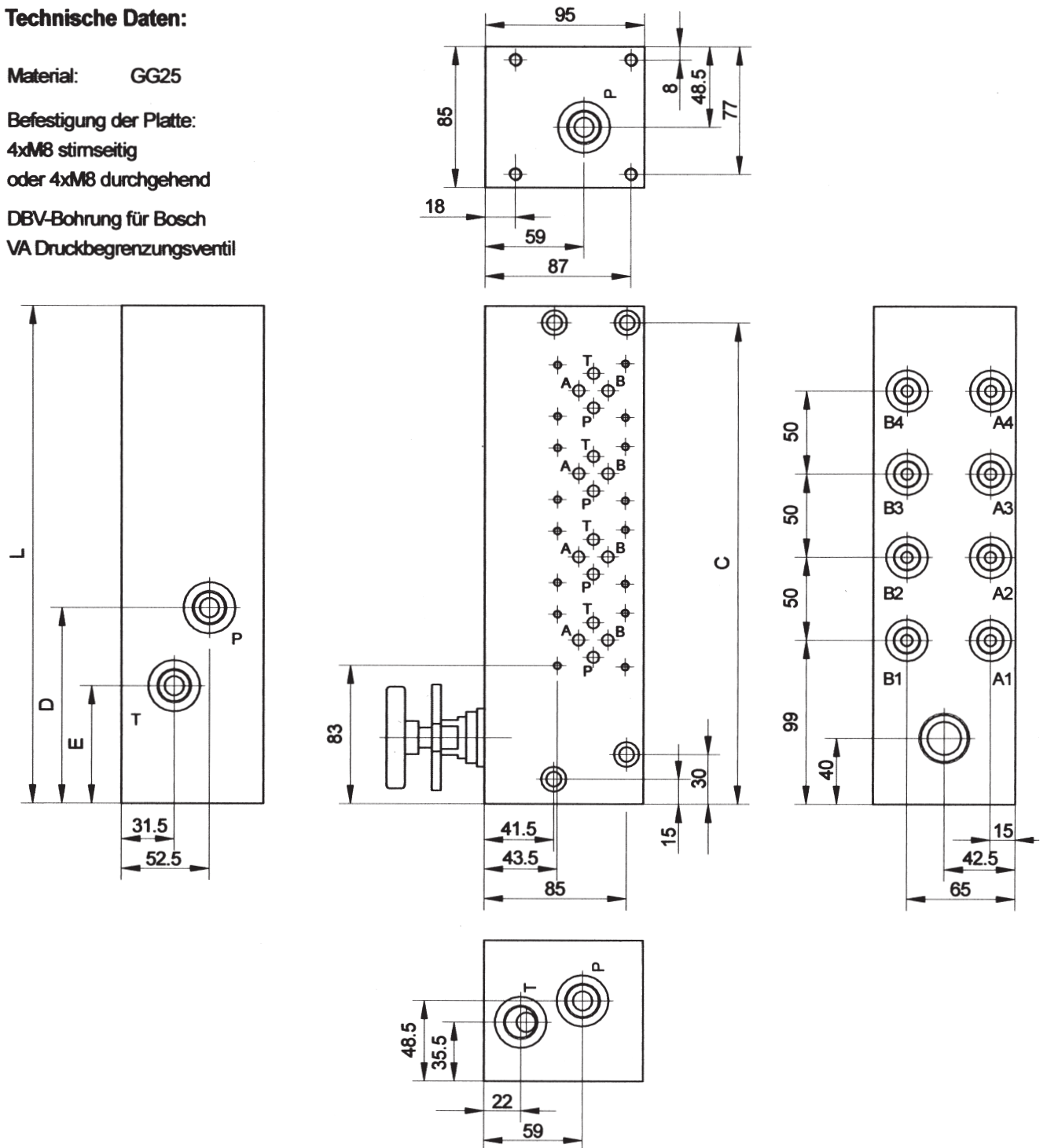
Befestigung der Platte:

4xM8 stirnseitig

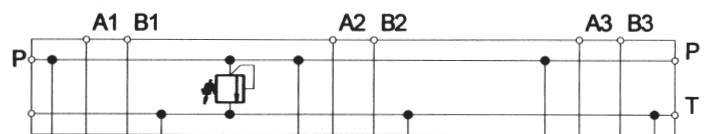
oder 4xM8 durchgehend

DBV-Bohrung für Bosch

VA Druckbegrenzungsventil



Anzahl Ventile	Mass L	Mass C	Mass D	Mass E	Gewicht kg	Bestell-Nummer
1	150	140	118	71	8.3	82 351 00
2	200	190	118	71	11.2	82 352 00
3	250	240	168	115	14.1	82 353 00
4	300	290	168	115	17.0	82 354 00
5	345	335	218	165	19.6	82 355 00
6	395	385	218	165	22.5	82 356 00



Änderungen vorbehalten !

Stand 06/05



mewesta hydraulik

GmbH & Co.KG
Dottinger Straße 67
Industriegebiet West
72525 Münsingen

Telefon: 0 73 81/93 01-0
Telefax: 0 73 81/93 01-50
e-mail: info@mewesta.de
www: mewesta.de

DIN EN ISO 9001

1.1.12